



Der Fachmann für Naturstein

Murmeln - Granite - Steine

Corma wurde 2003 gegründet und baut auf über 40 Jahren Erfahrung des Firmengründers auf, der bereits in der Branche der Bearbeitung von Naturstein aller Art tätig war. Nach der ursprünglichen Spezialisierung auf die Behandlung von Naturstein-Bodenbelägen, erweiterte das Unternehmen sukzessive sein Angebot auf die Herstellung von Wandverkleidungen und Zierbearbeitungen für das Bauwesen. Es war an bedeutenden öffentlichen und privaten Bauten beteiligt, insbesondere auf internationaler Ebene.

Durch die konsolidierte Erfahrung ist Corma in der Lage, aus dem In- und Ausland stammende Natursteinblöcke meisterlich zu bearbeiten. Tag für Tag wird der Stein von unseren Fachleuten fachmännisch geprüft und ausgewählt, um die Spitzenqualität des bearbeiteten Materials sicherzustellen. Dank der langjährigen Branchenerfahrung ist unser Fachkräfteteam in der Lage, den Kunden hinsichtlich der Verlegung und Nutzung unserer Produkte zu beraten.

Corma befasst sich laufend mit der Suche und Planung neuer Bearbeitungen und Oberflächenbehandlungen von Granit und anderen Natursteinen, um das Produktangebot für den Kunden noch breiter zu gestalten.





Materialien

Die besten Natursteine

Naturstein verleiht jedem Gebäude und Ambiente Atmosphäre und Charakter. Die von Corma bearbeiteten und behandelten Materialien, darunter insbesondere Granit, eignen sich ideal zur Gestaltung von Bodenbelägen, Wandverkleidungen und weiteren Dekorationsbereichen. Sie verleihen jedem Raum, ob Indoor oder Outdoor, ein besonderes Ambiente. Zum Schutz der Materialien bei Transport und Lieferung und für einen umfassenden Service sorgen wir bei jedem Kunden für eine maßgeschneiderte Verpackung.



Gespahlten



Gespahlten / geschliffen



Mosaik



Sockel



Chies getrommelt

Einzigartige Effekte

Jedes bearbeitete Produkt ist ein einzigartiges Stück mit den für jeden Naturstein typischen unendlichen Farbtönen, Maserungen, Zeichnungen und Farbnuancen.

Formate nach Maß

Um den speziellen Bedürfnissen unserer Kunden gerecht zu werden, bieten wir personalisierte Lösungen an und gestalten unsere Materialien mit kundenspezifischen Abmessungen, Formaten und Stärken.

Ad-hoc-Bearbeitungen

Jedes Material wird mit großer Sorgfalt ausgewählt und bearbeitet. Die Bearbeitungen sowie die atmungsaktiven und fleckenabweisenden Behandlungen sorgen dafür, dass sich unsere Materialien für spezifische Anwendungen eignen und besondere optische Effekte erzeugen.

Beispiel Verblender gespahlten 1-1,3 cm. stark





Monte Cervino sandgestrahlt

Monte Cervino gespalt

Wandverkleidungen

Garantiert effektvolle Optik

Der Naturstein eignet sich als Verkleidung von Außenfassaden oder Innenwänden und ist das einzige Material, das Räume aller Art dauerhaft aufwertet.

Wir bieten zahlreiche, besondere Bearbeitungen und können das Aussehen des Materials durch einzigartige, elegante Effekte ändern. Oberflächenbehandlungen wie etwa ein Schimmelschutz machen diese auch für Nassbereiche wie Küche, Bad, Sauna, Hammam oder Schwimmbäder verwendbar.

Unsere Wandverkleidungen sind mit Standardabmessungen oder nach Maß erhältlich. Ein weiterer Vorteil ist die flache, unbehandelte Rückseite, die ein einfacheres, schnelleres Verlegen ermöglicht.



Rooterberger geschliffen



Rooterberger geschliffen



Monte Cervino gespahl



Monte Cervino

Wandverkleidungen

Spaltstein- Verkleidungen





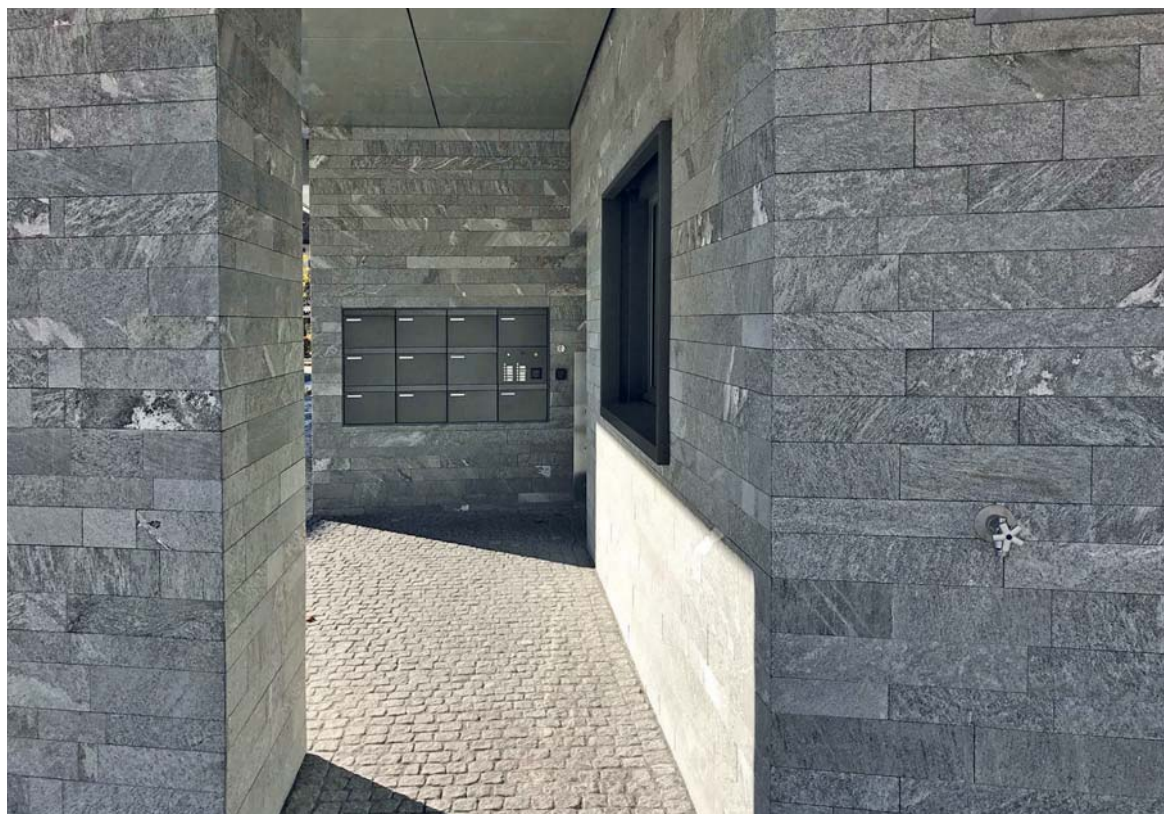
Die mechanisch erzeugte und manuell bearbeitete Spaltbehandlung schafft Leisten, die durch das Spalten der Oberfläche der Steinplatte entstehen. Das Ergebnis ist ein natürlicher, bewegter Sichteffect, der sich für das Kreieren von Lichtspielen und zur Kombination mit anderen Oberflächenbearbeitungen eignet.





Wandverkleidungen

Sandgestrahlte Verkleidungen





Die Sandstrahlbearbeitung verleiht den Leisten ein naturnahes Aussehen. Auf Wunsch können verschiedene Gradierungen erzielt werden, von besonders leichten bis hin zu besonders ausgeprägten. Es handelt sich um einen eleganten Effekt, der sich angenehm anfühlt und zugleich sehr vielseitig ist. Die sandgestrahlten Leisten haben leicht abgerundete Ränder.





Monte Cervino

Wandverkleidungen

Tozzetti getrommelt und andere Bearbeitungen





Das Material wird bei jeder Bearbeitung der Platte mit Standardmaßen oder personalisierten Maßen geschnitten. Der Gleitschliff entsteht mechanisch und kann mehr oder weniger stark ausgeprägt sein, dies abhängig von den Wünschen des Kunden. Er verleiht der Platte Mattheit und rundet ihre Ecken und Kanten ab, so dass ein Antik-Effekt entsteht.



Bianco Carrara geschliffen



Monte Cervino geschliffen und imprägniert

Bodenbeläge

Elegante und edle Oberflächen



Monte Cervino sandgestrahlt



Solar White geschliffen

Die Bodenbeläge aus Naturstein sind in den unterschiedlichsten Abmessungen, Stärken und Bearbeitungen erhältlich. Die Materialien eignen sich zur Verlegung in In- und Outdoor-Bereichen aller Art. Wir gestalten Bodenbeläge für Flughäfen, Einkaufszentren, U-Bahnen, Schulen, Kirchen, befahrbare Plätze, Fußgängerzonen und für Gärten, Terrassen, Treppen sowie Schwimmbäder.



Vals geschliffen



Monte Cervino geschliffen und imprägniert



Monte Cervino geschliffen und imprägniert

Bodenbeläge

Bodenbeläge

Wasserabweisend

Eine unserer exklusiven, unschädlichen Bearbeitungen, die in verschiedenen Schritten mechanisch erfolgt. Das Ergebnis ist ein wasser- und fleckenabweisender, atmungsaktiver Stein. Diese Behandlung eignet sich für Oberflächenbearbeitungen aller Art indem der natürliche Farbton des Steins erhalten bleibt. Mit weiteren Behandlungslösungen kann man die Struktur des Steins leicht betonen.



Geflammt

Durch das Flammen wird die Oberfläche stark aufgeraut und somit rutschfest. Beispielsweise für Outdoor-Bodenbeläge und Außentritten geeignet.

Gebürstet

Durch das Bürsten entsteht auf der Halbglanz-Oberfläche ein sogenannter „Orangenschaleneffekt“. Es eignet sich somit für Indoor-Anwendungen wie Bodenbeläge, Treppen, Wandverkleidungen und Sockelleisten. Auf Wunsch ist auch ein leichtes Facettieren der Umrandung möglich.

Gerollt und gewalzt

Die Bearbeitung ist mit gerollter oder gewalzter Oberfläche erhältlich. Diese Oberflächen eignen sich für Indoor- und Outdoor-Boden- und Wandbeläge.

Sandgestrahlt

Man kann die Oberfläche mit leichtem, mittleren oder starken Sandstrahlen bearbeiten. Für Bodenbeläge sowie weitere Indoor- und Outdoor-Anwendungen geeignet.

Geschliffen

Der Bodenbelag fühlt sich fein und glatt an, sieht aber matt aus. Der Schliff kann fein oder mittel ausgeführt werden. Für Indoor-Anwendungen wie Bodenbeläge, Treppen, Wandverkleidungen, Sockelleisten und andere Applikationen geeignet. Zusätzlich ist auch ein leichtes Facettieren der Umrandung möglich.

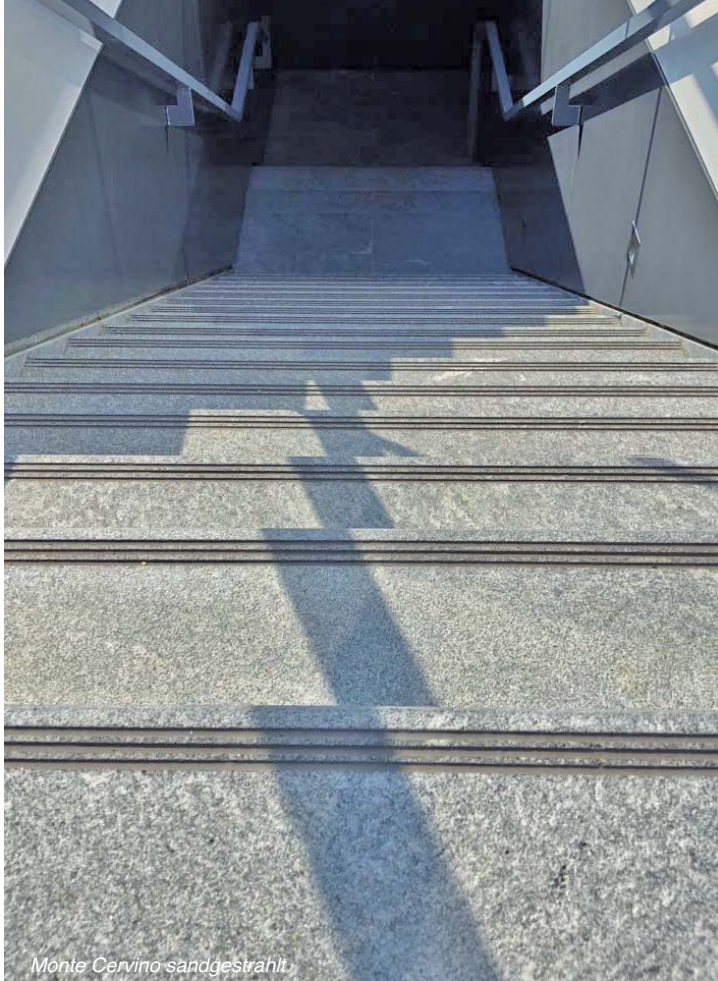
Sandgestrahlt und gebürstet

Die Endbearbeitung der Oberfläche ist mit leichten, mittleren oder starken Bürsten möglich. Für Indoor-Anwendungen wie Bodenbeläge, Treppen und Wandverkleidungen geeignet.

Poliert

Der Bodenbelag mit Spiegelglanzeffekt fühlt sich glatt an und ist für Indoor-Anwendungen wie Bodenbeläge, Treppen, Wandverkleidungen, Sockelleisten und andere Applikationen geeignet. Auf Wunsch ist auch ein leichtes Facettieren der Umrandung möglich.





Monte Cervino sandgestrahlt



Zierbearbeitungen

Details mit Klasse



Monte Cervino gespalt

Der in seiner Art einmalige Naturstein eignet sich auch zur Herstellung von Zierelementen und Details für den Städte- und Hausbau sowie für die Inneneinrichtung und den Gartenbau. Die Wahl dieser Accessoires kann zur Persönlichkeit und zum Stil von Räumen und Gebäuden beitragen. Unser Fachmann für Inneneinrichtung berät Sie in allen Phasen der Auswahl. Unser Naturstein in Standardbearbeitung oder in individuellen Abmessungen verleiht jedem Raum ein elegantes und einzigartiges Ambiente.

Einige Materialien



Monte Cervino



Iragna



Arabescato Orobico



Travertino Classico



Nero Impala Medium



Nero Belgio

Einige Materialien



Bianco Carrara



Matrix



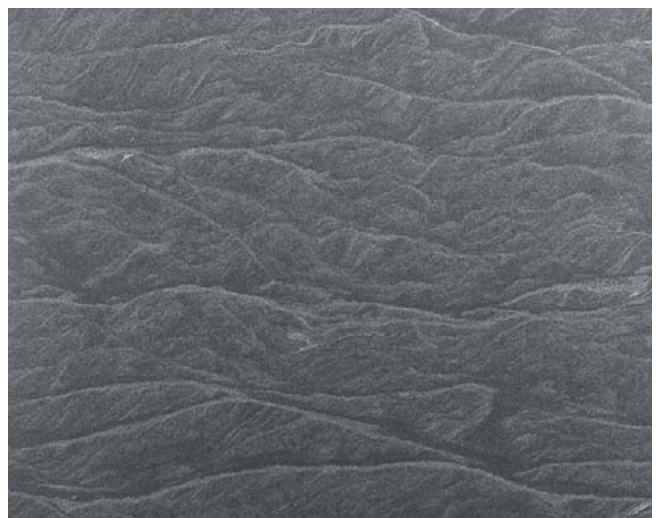
Solar White



Moon Grey



Botticino Fiorito



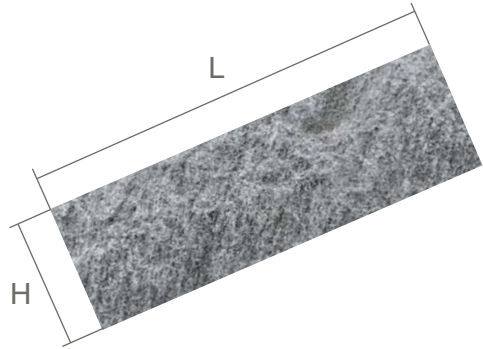
Virginia Black

Produkte und Abmessungen

Verkleidung mit Verblendern

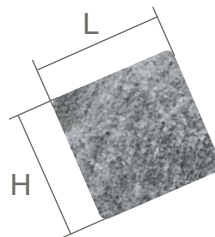
Länge: 30÷90 cm
Höhe: 4,8 / 9,8 / 14,8 cm
Standard Maßen*
Dicke: 1÷1,3 cm

*zu beachten: andere Maßen auf Anfrage



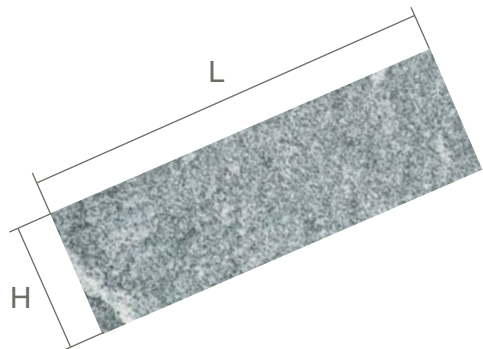
Tozzetti getrommelt

Länge: 10÷25 cm
Höhe: 10÷25 cm
Standard Maßen
Dicke: 1,5 / 2 / 3 cm



Bodenbeläge kalibriert, in Fixmassen oder Bahnen

Länge: 30÷200 cm
Höhe: 30÷60 cm
Standard Maßen
Dicke: 1÷4 cm



Mechanische flecken- und wasserabweisende Behandlung für alle Bodenbeläge und Oberflächen



24069 TRESORE BALNEARIO (BG) – ITALIA
Località Zuclino – (Via Selva di Zandobbio)
Tel. +39.035.953659 – Fax 035.4251295
info@cor-ma.it – www.cor-ma.com

